



Dipl.-Ing. (FH) - Architekt
Dipl.-Immobilienökonom (ADI) Architektin
Mario Boss

Dipl.-Ing. (FH)
Architektin
Melanie Walter

BOSS-Designline

Haus 1

Das gefällige Einfamilienhaus

Entwurfscharakteristika:

- Rahmenarchitektur
- klare Linien
- auskragendes Obergeschoss
- modernes flaches Pultdach
- Teilholzverschalung
- Plattenverkleidungen
- Loggia im OG
- unten Wohnen - oben Schlafen
- großzügiger Koch-Wohn-Bereich
- Spielgalerie
- separates Kinderbad

Hausdaten:

Hausart: Einfamilienhaus
 Bewohnertyp: Familie
 Bewohnerzahl: 2+2
 Dachform: Pultdach 6°
 Geschossigkeit: II
 Unterkellerung: ja

Wohnfläche: **ca. 149 m²**
 Außenmaße: 10,71 x 9,71 m

BOSS

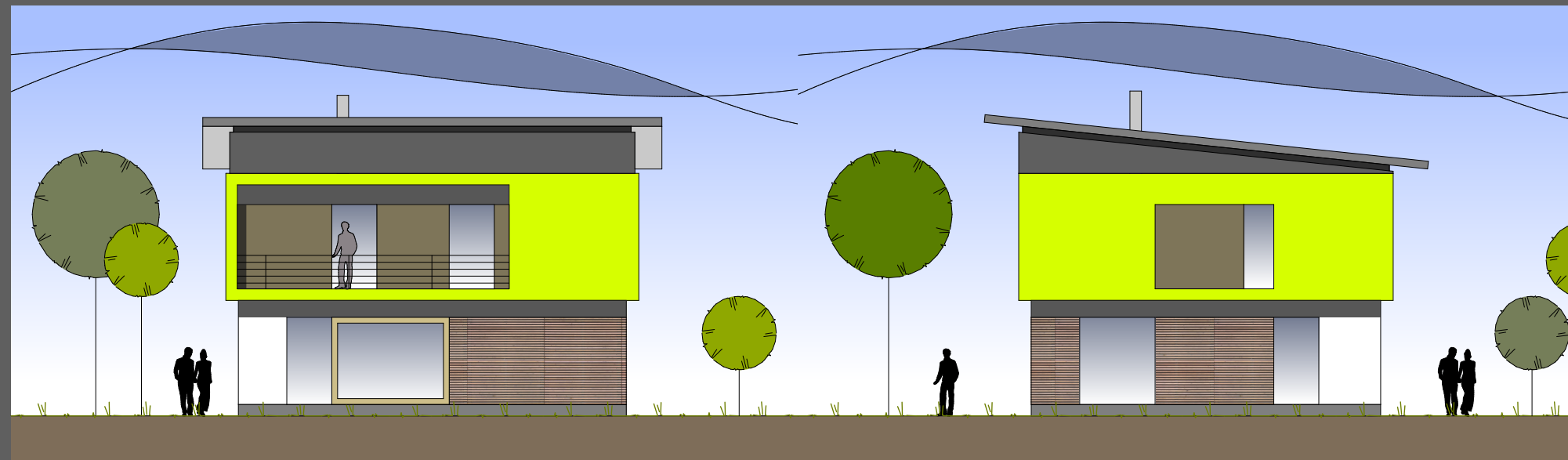
 Architekten
 Immobilien


L A U P H E I M

Marktplatz 15
 88471 Laupheim
 Tel. 07392 - 979297-0
 Fax. 07392 - 079297-1

info@boss-architekten.de
 www.boss-architekten.de

"Wir schaffen den Rahmen - Sie füllen ihn mit Leben."



Haus 1
EG

Pultdach
DN 6°
KN 263cm



Haus 1
OG